

# 品種紹介

## 引違い窓



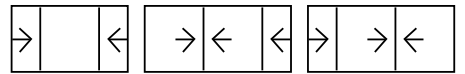
●2枚建



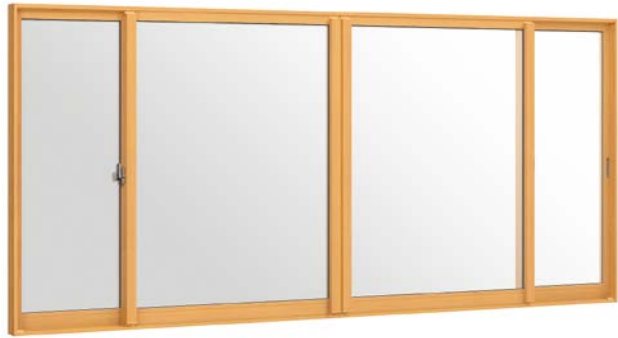
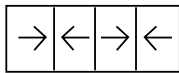
●2枚建(障子W指定)



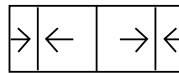
●3枚建(障子W指定)



●4枚建



●4枚建(障子W指定)

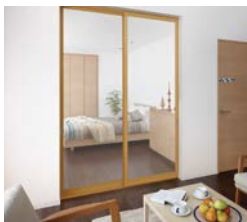


※2枚建て(障子W指定)は、逆勝手仕様があります。  
 ※4枚建ては、各障子に中棧付障子をご用意しています。(テラスサイズH>1,400mm)  
 ※4枚建て(障子W指定)は、中棧付障子の設定がありません。  
 ※3枚建て、4枚建ての発注時は、寸法指定や障子位置の確認が必要です。詳細は「現場調査マニュアル 発注上のご注意」をご確認ください。

## 選択品

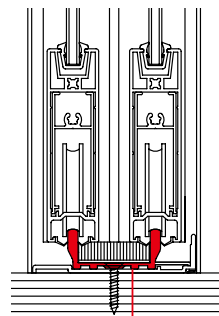
### 室内の建具としても。 間仕切り下枠仕様

下枠の凹凸が少なくなっている、安全安心な仕様です。



### 大きなサイズも、より安心。 アルミレール枠

テラスタイプに、耐久性のあるアルミレール仕様のご用意しています。



アルミレール

※テラスタイプ(1,400mm<H)のみの設定となります。  
 使用するガラス種類により、製作可能なサイズが異なります。

### 大きな引手で操作性UP。 L型引手付障子

テラスサイズは、開閉しやすい大きなL型引手も選べいただけます。



※テラスサイズの2枚建・4枚建のみの設定となります。